

(1) **EU - Baumusterprüfbescheinigung**

(2) Geräte und Schutzsysteme zur bestimmungsgemäßen Verwendung in explosionsgefährdeten Bereichen –  
**Richtlinie 2014/34/EU**

(3) EU - Baumusterprüfbescheinigungsnummer

**EPS 16 ATEX 1 099**

**Revision 2**

(4) Gerät: Ex-d Signalsäule Typ QA-0191-0150-4\_\_\_/\_\_\_\_\_  
Ex-d LED-Matrix Display Typ QA-0191-0150-\_\_\_D/\_\_\_\_\_

(5) Hersteller: Quintex GmbH

(6) Anschrift: i\_Park Tauberfranken 13  
97922 Lauda-Königshofen  
Deutschland

(7) Die Bauart dieses Gerätes sowie die verschiedenen zulässigen Ausführungen sind in der Anlage zu dieser EU - Baumusterprüfbescheinigung festgelegt.

(8) Bureau Veritas Consumer Products Services Germany GmbH bescheinigt als benannte Stelle Nr. 2004 nach Artikel 21 der Richtlinie 2014/34/EU des Europäischen Parlaments und des Rates vom 26. Februar 2014 die Erfüllung der grundlegenden Sicherheits- und Gesundheitsanforderungen für die Konzeption und den Bau von Geräten und Schutzsystemen zur bestimmungsgemäßen Verwendung in explosionsgefährdeten Bereichen gemäß Anhang II der Richtlinie. Die Ergebnisse der Prüfung sind in der vertraulichen Dokumentation unter der Referenznummer 16TH0233\_02 festgelegt.

(9) Die grundlegenden Sicherheits- und Gesundheitsanforderungen werden erfüllt durch Übereinstimmung mit:

**EN IEC 60079-0:2018**

**EN 60079-1:2014**

**EN 60079-28:2015**

**EN 60079-31:2014**

(10) Falls das Zeichen „X“ hinter der Bescheinigungsnummer steht, wird auf besondere Bedingungen für die sichere Anwendung des Gerätes in der Anlage zu dieser Bescheinigung hingewiesen.

(11) Diese EU - Baumusterprüfbescheinigung bezieht sich nur auf Konzeption und Prüfung des festgelegten Gerätes gemäß Richtlinie 2014/34/EU. Weitere Anforderungen dieser Richtlinie gelten für die Herstellung und das Inverkehrbringen dieses Gerätes. Diese Anforderungen werden nicht durch diese Bescheinigung abgedeckt.

(12) Die Kennzeichnung des Gerätes muss die folgenden Angaben enthalten:

Signalsäule:

LED-Matrix Display:



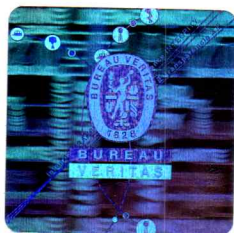
II 2G Ex db IIC T6/T5 Gb



II 2G Ex db op is IIB T4 Gb

II 2D Ex tb IIIC T120°C Db

II 2D Ex tb op is IIIC T120°C Db



Zertifizierungsstelle Explosionsschutz

Ulrich Feike

Türkheim, 27.11.2025

Bescheinigungen ohne Unterschrift und Siegel haben keine Gültigkeit. Diese Bescheinigung darf nur unverändert weiterverbreitet werden. Auszüge oder Änderungen bedürfen der Genehmigung von Bureau Veritas Consumer Products Services Germany GmbH.

(13) **Anlage**

(14) **EU – Baumusterprüfbescheinigung EPS 16 ATEX 1 099**

**Revision 2**

(15) Beschreibung des Gerätes:

Die druckfesten Signalsäulen können in explosionsgefährdeter Umgebung der Zone 1 oder 2 (bescheinigte Explosionsuntergruppe IIA, IIB, IIC, Temperaturklasse T5 und T6) sowie Zone 21 oder 22, Staubgruppe IIIC, T120°C installiert werden. Die druckfesten LED-Matrix-Displays können in explosionsgefährdeter Umgebung der Zone 1 oder 2 (bescheinigte Explosionsuntergruppe IIA, IIB, Temperaturklasse T4) sowie Zone 21 oder 22, Staubgruppe IIIC, T120°C installiert werden. Beide Modelle bestehen aus einem druckfest gekapselten und staubdichten Gehäuse (Zündschutzart Ex d), in das Signalmodule bzw. LED-Displays eingebaut sind. Zum elektrischen Anschluss steht wahlweise eine Kabelverschraubung oder Leitungseinführungen, die für den explosionsgefährdeten Bereich zugelassen sind, zur Verfügung.

Max. Umgebungstemperaturbereich: -40 °C bis +60 °C (Ex-d Signalsäule)

-20 °C bis +40 °C (LED-Matrix-Display QX-VisuEx)

Elektrische Daten:

Betriebsspannung: 5 - 265 V AC/DC

Max. Eingangsleistung: 28 W (Ex-d Signalsäulen in verschiedenen Ausführungen)),  
72 W (QX-VisuEx)

(16) Referenznummer: 16TH0233\_02

(17) Besondere Bedingungen:

Keine.

(18) Grundlegende Sicherheits- und Gesundheitsanforderungen:

Durch Übereinstimmung mit Normen abgedeckt.



Türkheim, 27.11.2025